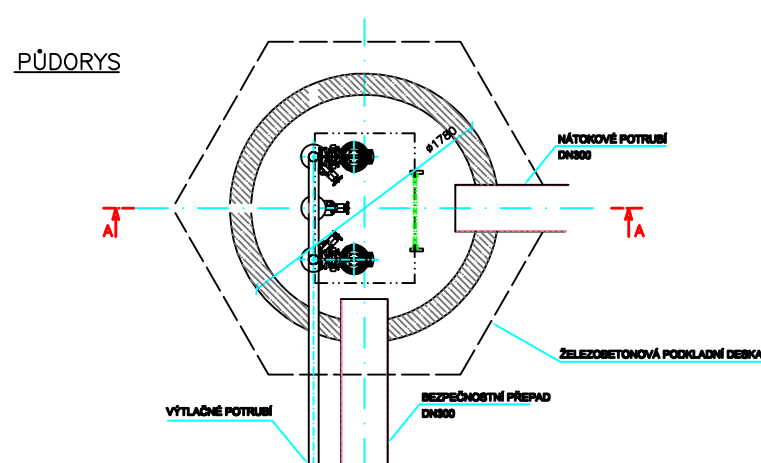
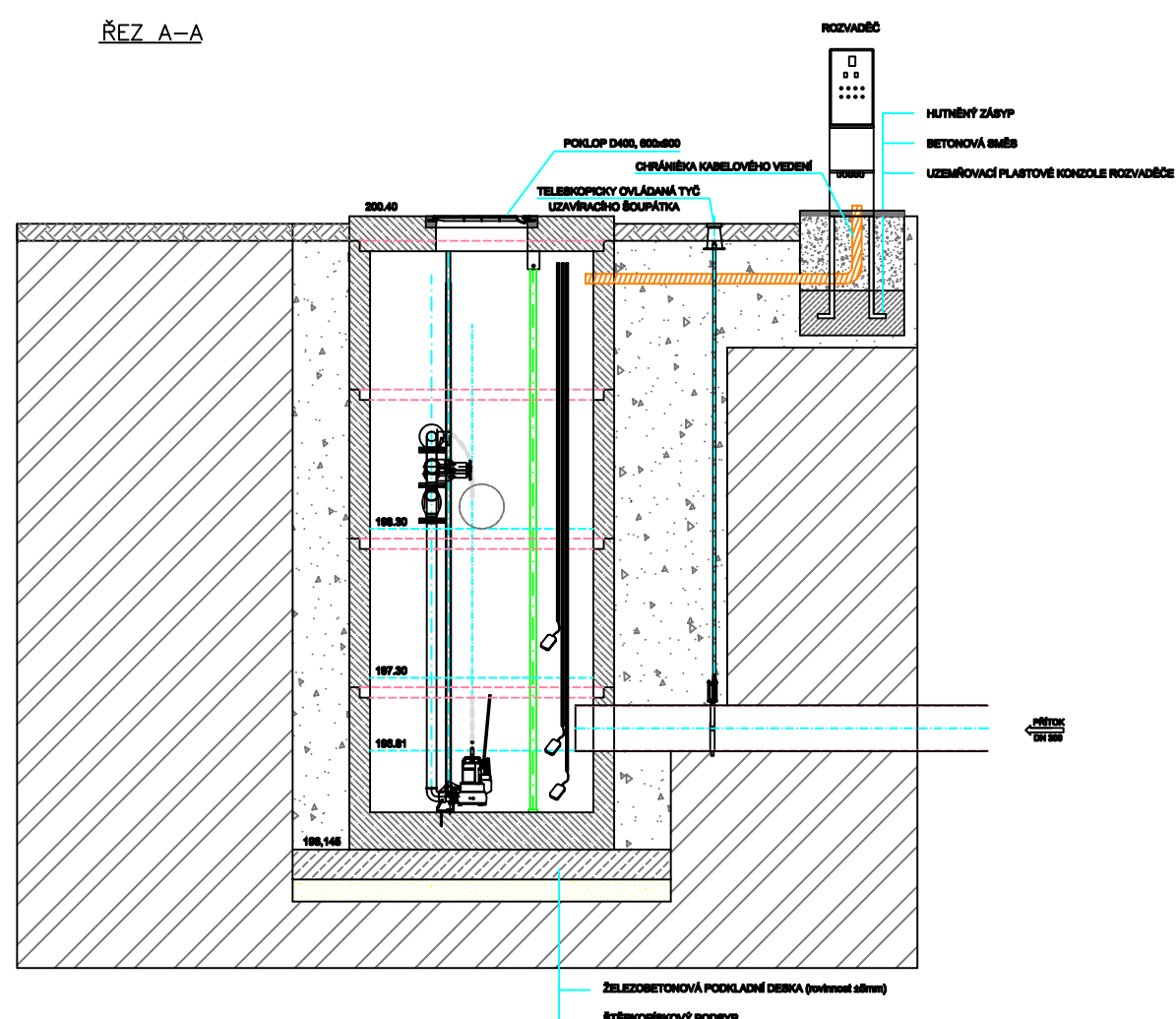
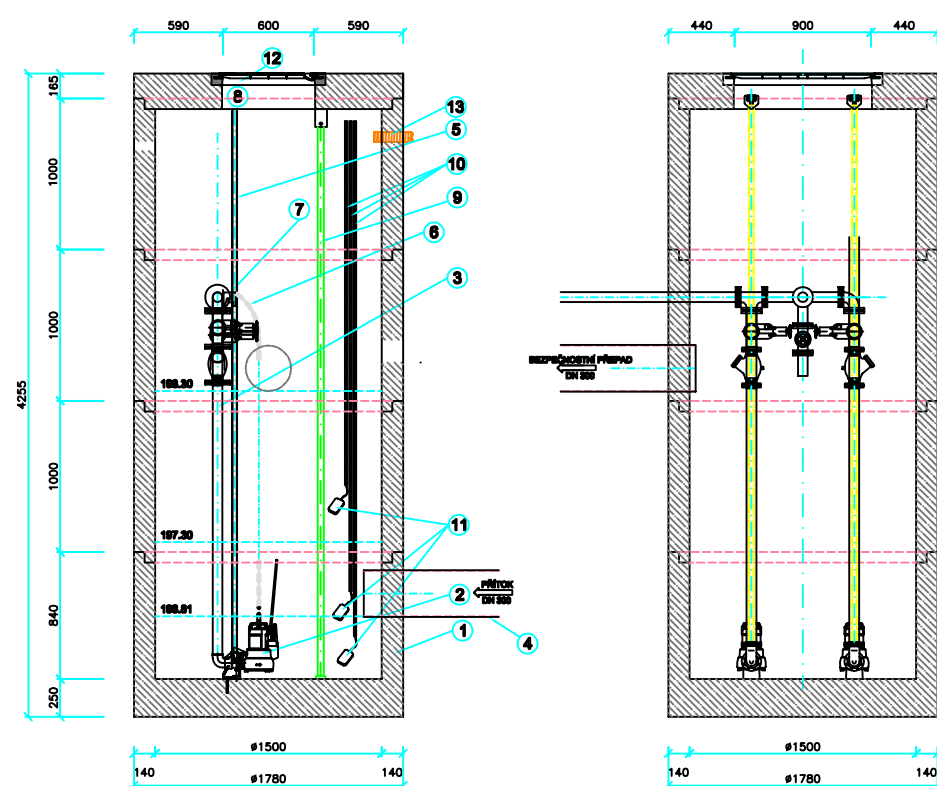


## OSAZENÍ ČERPACÍ STANICE



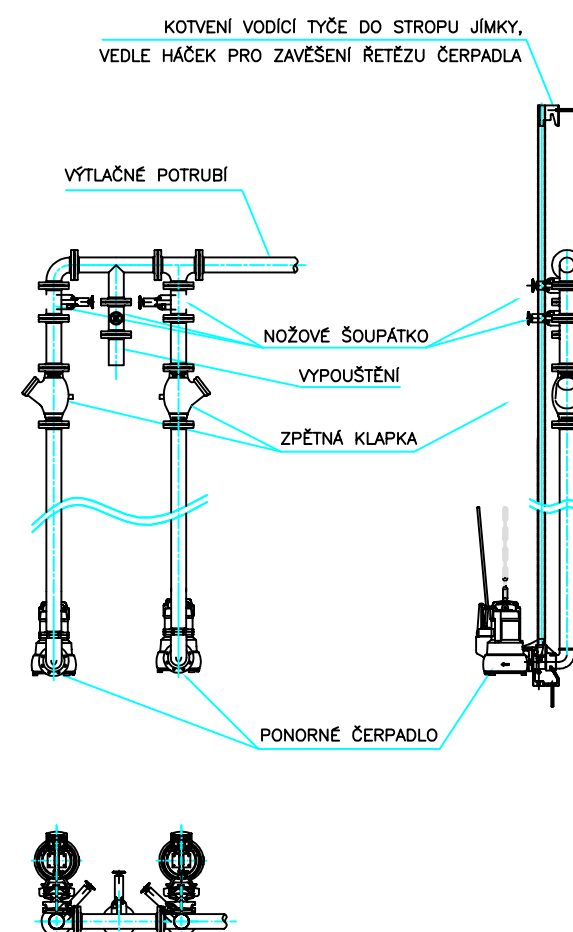
# ČERPACÍ STANICE AS-PUMP 1500-4255 EO/B-SV



- LEGENDA:**

  - 1 ČERPAČÍ STANICE AS PUMP 18004255 EOIB-SV-PREFA  
Detonová šachta, vnitřní Ø 1000mm
  - 2 POMORNÉ KALOVÉ ČERPADLO  
KSB Amarex N F 65-1700032 ULG-120
  - 3 VÝTLAČNÉ POTRUBÍ  
PE 100, sd17, 110x10
  - 4 NÁTKOVÉ POTRUBÍ  
- DN 300
  - 5 VODIČ TYČÍ PRO ČERPADLO
  - 6 ŘETĚZ ČERPADLA
  - 7 KOTVENÍ VODIČ TYČE + HÁČEK PRO ŘETĚZ
  - 8 MONTÁŽNÍ (VSTUPNÍ) KOMINEK
  - 9 VSTUPNÍ ŽEBŘÍK
  - 10 CHRÁNIČKA KABELU PLOVÁKU
  - 11 SPÍNAČÍ PLOVÁK ČERPADLA
  - 12 KOMPOZITOVÝ POKLOP 1000x640
  - 13 PROSTUP PRO EL. CHRÁNIČKU, DN85 nebo 2x DN50

## VYSTROJENÍ ČERPAČÍ STANICE:

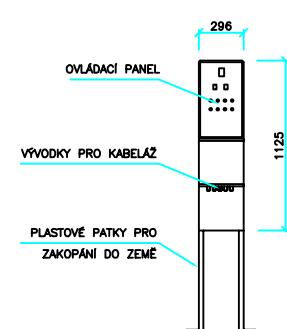


Armatury a potrubí v čerpací stanici:

- 1) nerez, litina
- 2) plastové (nožová šoupátka jsou nahrazena plastovými kulovými kohouty)

## VYBAVENÍ MIMO ČERPACÍ STANICI

## TYPOVÝ ROZVADEČ RSC 6



PROVEDENÍ : SKRŇ PLASTOVÁ PILÍROVÁ  
ROZMĚRY NADZEMNÍ : 296 x 1125 x 176 mm  
KRYTÍ : IP44  
JMENOVITÝ PROUD : 25 A

POZNÁMKY:

PŘI PŘEPNUTÍ ČERPADEL NA RUČNÍ PROVOZ JE VÝRAZEN PLOVÁKOVÝ SPÍNÁČ -  
POZOR-ČERPADLO ZAPNUTO TRVALE!  
SIGNALKY PORUCHY ČERPADEL (RUDE) SVÍTÍ PŘI VÝPADKU I VYPNUTÍ MOTOROVÉHO SPOUŠTĚČE.  
HOUKAČKA HA1 A RELÉ KA2 JSOU POD NAPĚTÍM I PŘI VYPNUTÉM HLAVNÍ JISTIČI

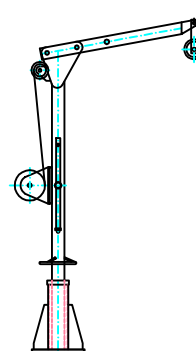
FU1-POJISTKA HOUKAČKY - PŘIPOJENA PŘED HLAVNÍ VYPÍNAČ (JISTIČ)  
(PROUDOVÉM CHRÁNIČ)!!!

ROZVODNÁ SOUSTAVA : 3 NPE AC 50Hz , 400V / TN-S

OCHRANA PŘED NEB. DOTYKEM : SAMOČINNÝM ODPOJENÍM OD ZDROJE+PROUDOVÝM CHRÁNÍČEM  
DLE ČSN 33 2000-4-41

## PŘENOSNÝ OTOČNÝ JEŘÁBEK

VOLITELNÉ VYBAVENÍ PRO VYTAHOVÁNÍ ČERPADEL




OTOČNÝ JEŘÁBEK



### ODDĚLOVACÍ PATKA JEŘÁBKU

## SO 03 – KANALIZACE DEŠŤOVÁ

ZODP. PROJEKTANT		VYPRACOVAL				
ING. MARTIN JÍŘÍK		ING. J. GAVLAS				
OBJEDNATEL	MĚSTO BOHUŠÍN, MASARYKOVA 158, 735 81 BOHUŠÍN IČ 00297569			PROJEKT A INŽENÝRSKÁ KANCELÁŘ IČO 47153521, DIČ CZ47153521 KRATOCHVÍLOVA 3, 702 00 OSTRAVA		
MÍSTO STAVBY	BOHUŠÍN					
STAVBA	PŘÍPRAVA ÚZEMÍ - LOKALITA PETRA CINGRA VE STARÉM BOHUŠÍNĚ			ZAKÁZKA	01112015PD	
				DATUM	02/2018	
				MĚŘÍTKO	1:50	
REALIZAČNÍ DOKUMENTACE				FORMÁT	A2	
STAVBA	ČERPACÍ STANICE				32	